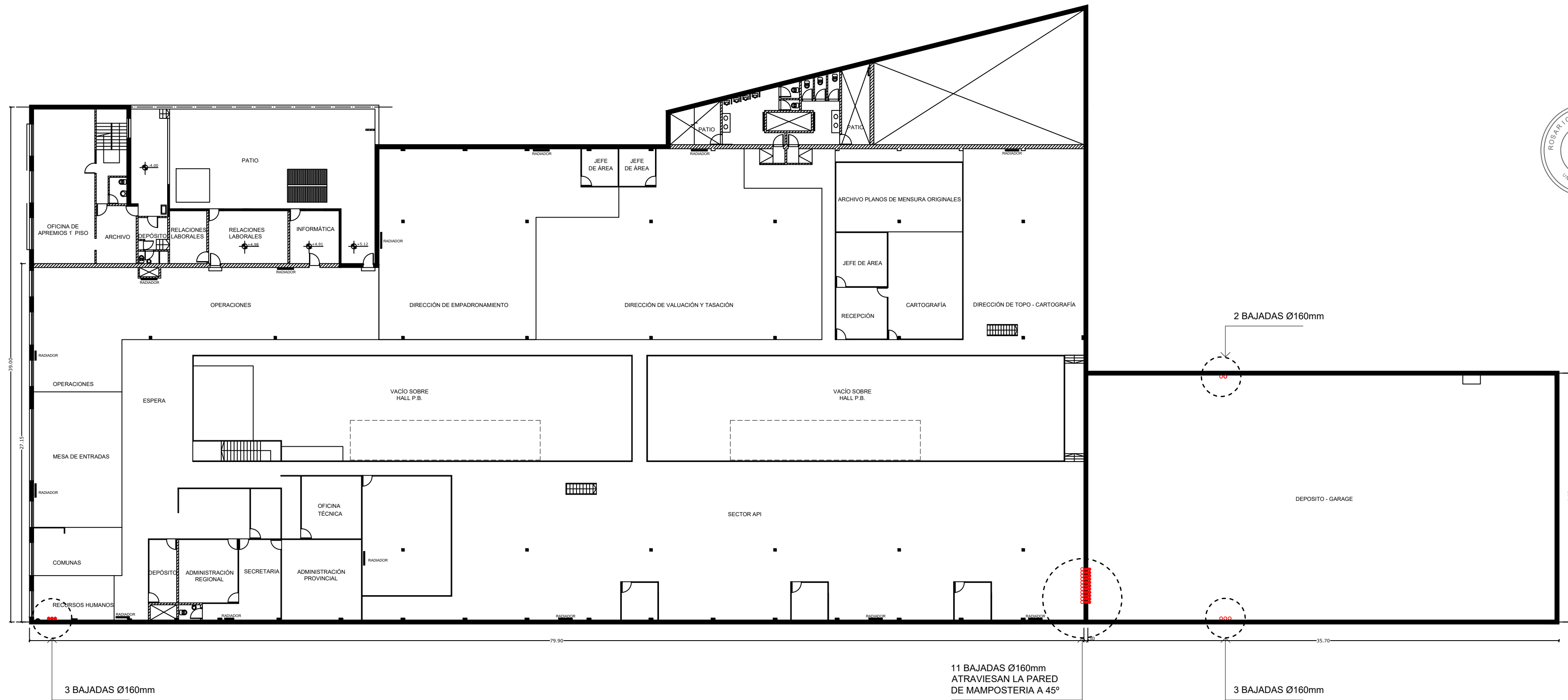


ETAPAS DE LOS TRABAJOS

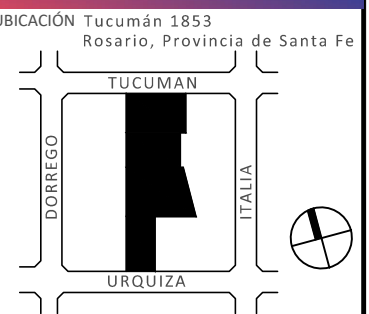


DIRECTOR PROVINCIAL DE ARQUITECTURA E INGENIERÍA
ARQ. ANDRÉS FRANCESCONI

SUBDIRECTOR PROVINCIAL DE ARQUITECTURA E INGENIERÍA
ARQ. JOSÉ RABASEDAS

COORDINADOR DE PROYECTO
ARQ. NORA DIAZ

OBRA
ROSARIO
NUEVO SISTEMA DE DESAGÜES PLUVIALES Y REPARACIONES VARIAS API - SCIT



EQUIPO DE PROYECTO
Arq. Favio Scarano
Arq. Laura Tavolini
Arq. Maria Victoria Barrale
Luciano Giovanetti
Valeria Llontop
Eugenio Van Bellingen

ESPECIALIDAD
ARQUITECTURA
PLANO
PLANTA ALTA + ESQUEMA DE DESAGÜE PLUVIAL

FECHA
02/2024
ESCALA
1:250 / A2
REVISIÓN
00
DENOMINACIÓN

A02

Todas las medidas se verificarán en obra.